

Eldvarnir um hátíðirnar

Ágætu leigjendur, senn koma jól og áramót

Jólin eru hátíð ljóss og friðar og um hátíðirnar er notað mikið af eldfærum og rafmagni á heimilum. Jólaljósin skipa stóran sess í stemmingu jólahaldsins og allt þetta er vissulega partur af jólahátíðinni og ómissandi þáttur í jólahaldinu, en engu síður bíður þetta upp á aukna eldhættu.

Því miður geta jólaljósin sem prýða umhverfi og heimili spilt jólahaldi fjölskyldunnar og jafnvel skilið eftir sig sár og ógleymanlegar minningar um jólin sem að breyttust í harmleik. Við hvetjum ykkur til að staldra augnablik við og gefa öllum þessum ljósum þá virðingu og aðgát sem nauðsynlegt er. Sömuleiðis að líta yfir neðangreind öryggisatriði fyrir jólin.

- Reykskynjarar eru besta líftryggingin og eiga að vera þar sem fólk sefur og á öllum stöðum þar sem við á. VÍS gefur leigjendum Félagsbústaða rafhlöðu í reykskynjara en mikilvægt er að skipta árlega um þær og yfirfara reglulega.



1x á ári

- Allar ítarlegri upplýsingar um eldvarnir er að finna á vefsíðu Slökkviliðs höfuðborgarsvæðisins á www.SHS.is. Einnig er fróðleg upplýsingasíða um forvarnir á heimasíðu VÍS á www.VIS.is.

Kerti



- Staðsetjið kerti fjarri eldmat (s.s. gardinum, skreytingum og krönsum) og skorðið vel í stöðugum kertastjaka úr hitapolnu efni.
- Látið kertaljós ekki loga innanhús án eftirlits og slökkvið ávallt þegar íbúð er yfirgefin.
- Varist að börn leiki með eldfæri eða logandi kerti. Hafið ekki sprittkerti beint á dúk / borð.
- Setjið útikerti ekki á tréþall, garðhúsgögn eða annað brennanlegt efni.

Skreytingar og jólaseriur



- Úðið eldvarnarefni yfir aðventukransa og jólaskreytingar – fæst í næstu blómaverslun
- Notið seríur þar sem til þess er ætlast – inniseríur innanhús og útiseríur utandyra.
- Skoðið vel eldri jólaseriur og hendið ef vafi leikur á öryggi þeirra. Útiljós á að festa vel svo að þerur sláist ekki við og brotni.
- Takið allt úr sambandi ef farið er að heiman eða er gengið er til náða (jólátrésériu o.fl.).

Eldavél og pottar



- Lítið aldrei af pottum og pönnum meðan eldavél er í gangi. Hafið vökult auga með börnum ef þau eru nálægt eldunarsvæði.
- Ef eldur kviknar í steikarpotti leggið þá eldvarnarteppe yfir logann. Reynið ekki að koma logandi potti út úr híbýlum.
- Hringið í slökkvilið í neyðarsímann 112.

Flugeldar



- Notið flugelda, blys og stjörnuljós eingöngu utandyra á öruggum svæðum, nema að sérstakar innibombur og knöll sé að ræða.
- Fylgið öllum leiðbeiningum í hvívetna og hugið vel að börnum (hlífðargleraugu o.fl.) og þau komist ekki í eldfæri eða flugelda.
- Hafið glugga lokaða á gamlárskvöld því flugeldar geta villst af leið og endað inni.

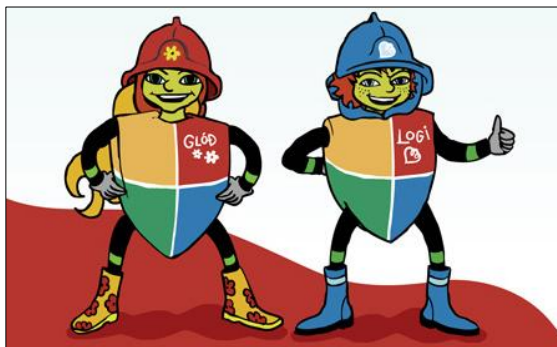
„Eldvarnir eru fjárfesting sem skilar sér“

Í tilefni af áframhaldi eldvarnarátaks Félagsbústaða hf. ræddum við um eldvarnir við hinn eldhressa slökkviliðsmann Jón Pétursson. Að hans mati hefur ástand eldvarna verið að batna í seinni tíð með markvissri fræðslu og átaki Slökkviliðsins og Eldvarnareftirlitsins. „Þetta er allt að þokast í rétta átt. Við heimsækjum árlega 3.bekk grunnskóla og elstu krakka leikskóla til að fræða þau um eldvarnir og með í för eru slökkviálfarnir Logi og Glód. Þetta hefur reynst afar vel í að gera börnin meðvituð um hættur elds og mikilvægi eldvarna, sem og að börnin eru sérlega dugleg við að halda foreldrunum við efnið heima fyrir.“



Bættar eldvarnir hafa haldið í við aukna tækjavæðingu á heimilum en ávallt má gera betur og huga þarf að frágangi og notkun raftækja á heimilum. „Mikilvægt er að tæki sem hitna séu þannig staðsett að þau nái kælingu og slóðaskapur þar sem fót eða annað brennanlegt efni liggur ofan á tækjunum eða fjöltengjum eykur líkur á að ef eldur kviknar að hann nái að magnast upp. En númer 1, 2 og 3 þá eru það forvarnirnar og rétt viðbrögð þegar á reynir sem skipta mestu máli.“

Að mati Jóns er ekki ólíklegt að með minnkandi reykingum landsmanna þá hafi fækkað eldsvoðum þeim tengd. „Tilvikin eru eflaust færri en þetta eru oft alvarlegustu brunarnir og því miður mörg dauðsföll þeim tengd. Þegar sofnað er út frá logandi sigarettu þá eru viðkomandi hættulega nálægt eldsupptökum og kviknar oft í miklum eldmat í formi rúmfata, sófa o.fl.“. Í því samhengi bendir hann á að samkvæmt athugun Eldvarnareftirlitsins sé fjórði hver reykskynjari óvirkur sem veiti því falskt öryggi og það sé brýnt að yfirfara reykskynjara reglulega.



Slökkviálfarnir Logi og Glód fræða börnin

Jón talar um að vakning hafi orðið hjá fyrirtækjum, húsfélögum og almenningi um virkar eldvarnir. „Eldvarnir eru fjárfesting sem skilar sér og ábyrg fyrirtæki vilja uppfylla gæðastaðla. Slakar eldvarnir auka líkur á slæmri niðurstöðu ef illa fer. Það er minni kostnaður að fjárfesta í góðum eldvörnum en það fjárhagslega tjón sem hlýst af eldsvoða. Það getur verið slæmt að tapa myndum eða persónulegum munum og flest sem verður eldi að bráð er hægt kaupa að nýju út í búð, en verðmætin liggja fyrst og fremst í fólkinu sjálfu.“

Til að leggja áherslu á það tekur Jón það fram að mikið liggi við að fólk bregðist rétt við og hafi æft flóttaleiðir og viðbrögð. „Landsamband slökkviliðsmanna býður upp á námskeið fyrir húsfélög og fyrirtæki en það getur skipt sköpum að fólk kunnir réttu handtökin í stað þess að fara á taugum þegar hætta steðjar að. Til dæmis er lífsnauðsynlegt að fjölskyldumeðlimir fari allir á fyrirfram ákveðinn stað ef yfirgefa þarf íbúð til þess að vita hvort einhver sé eftir inni í brennandi húsi. Dæmi eru um að fólk reyni að fara aftur inn vegna misskilnings um afdrif fjölskyldumeðlima og reykkafarar hafa þurft að hætta sér í leit að fólki sem þegar var úr hættu.“

Um átak Félagsbústaða hf. og VÍS hefur hann þetta að segja: „Mér þykir þetta sérlega flott viðleitni hjá ykkur að vilja hafa alla hluti í lagi fyrir hönd ykkar viðskiptavina. Að lokum vil ég minna leigjendur á að í jólamánuðinum eykst brunatjón síðustu vikunnar fram að aðventu og um að gera að fara varlega með eld og sýna skynsemi með jólaseríur.“